

Raum. Klang. Wunder.

**Loewe 3D Orchestra IS.**

+ Echter  
3D Sound

+ Verlustfreie  
Funkübertragung

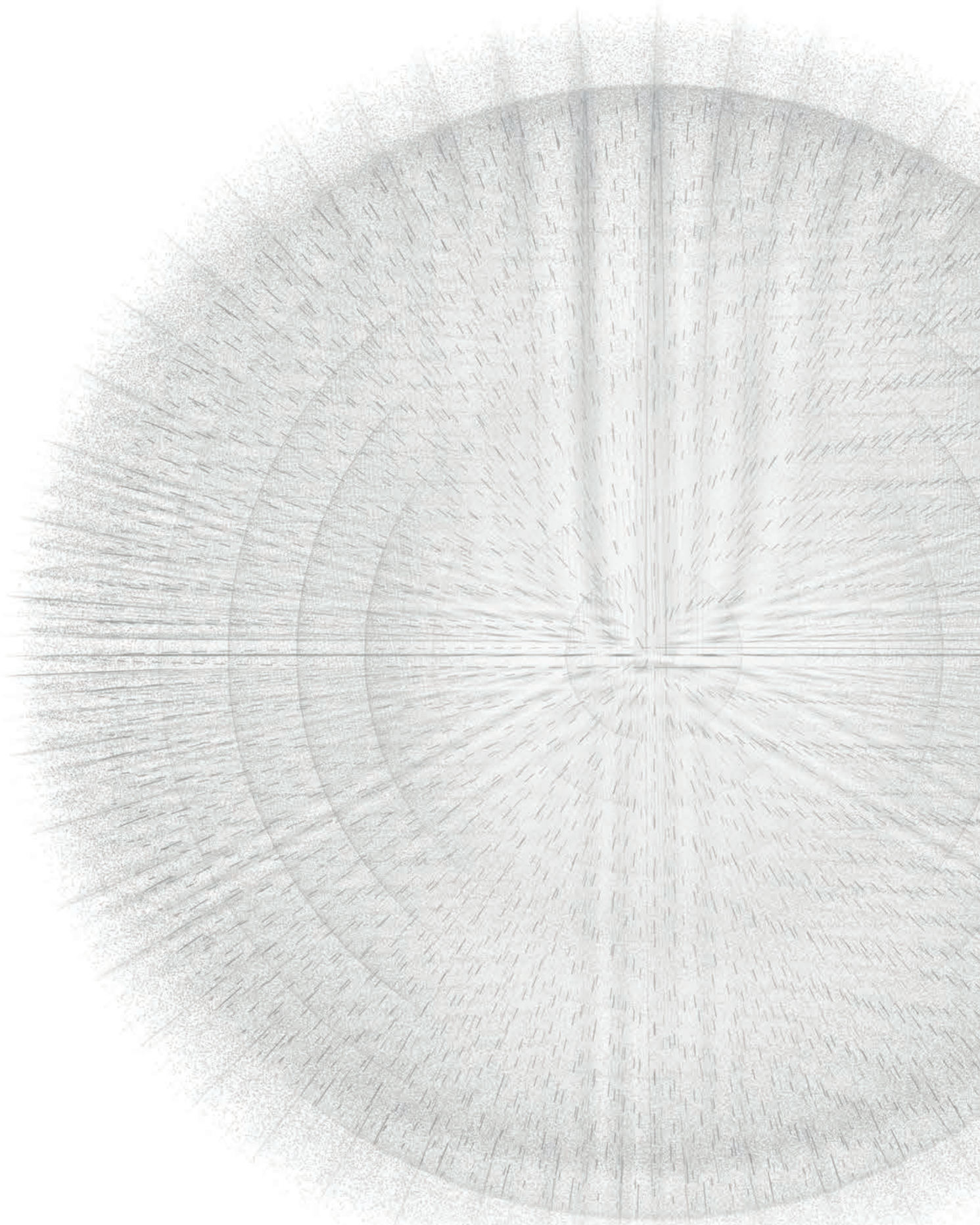
+ Flexibelste  
Aufstellung

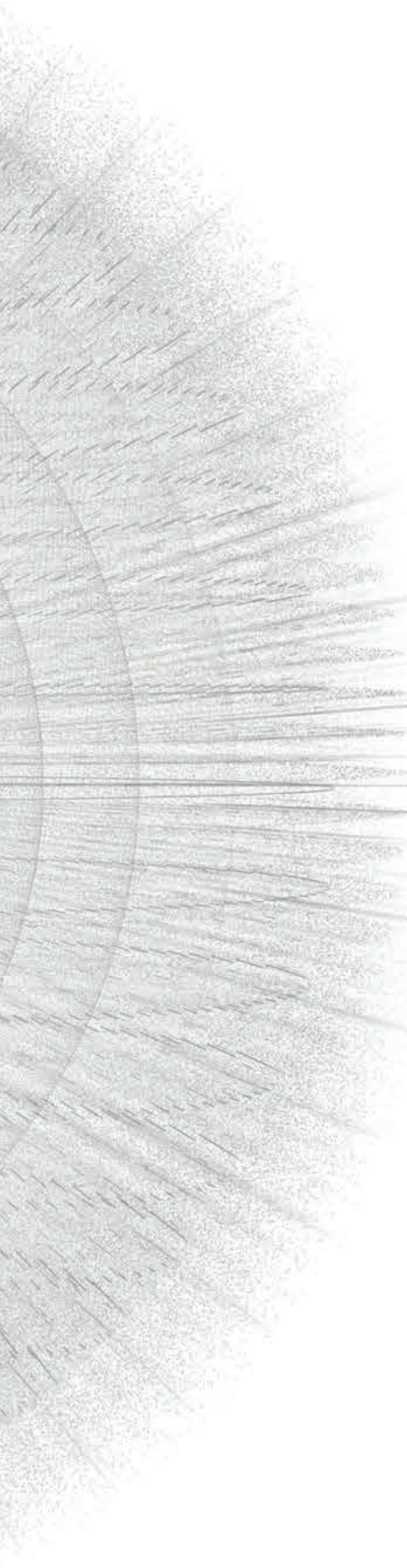
**LOEWE.**

**LOEWE.**



Der beste Klang.  
Von allen Seiten.  
**Loewe 3D Orchestra IS.**





## Seit 40 Jahren haben Sound Ingenieure einen Traum: **die Punktschallquelle.**

Klassische Lautsprecher haben seit jeher bauartbedingt einen zentralen Nachteil: Sie strahlen den Klang mehr oder weniger begrenzt in eine Richtung ab – in etwa dem Lichtkegel einer Taschenlampe vergleichbar. Das bedeutet: Ein perfektes Hörerlebnis genießen Sie nur an der Stelle, wo die Klangkorridore aller Lautsprecher zusammentreffen. Man nennt diesen Schnittpunkt den Sweet Spot.

Seit Jahrzehnten tüfteln Sound Ingenieure an der Entwicklung einer sogenannten Punktschallquelle, die für dieses Problem die ideale Lösung darstellen würde. Punktschallquelle bedeutet, dass der Klang in einem Punkt seinen Ursprung hat und sich kugelförmig im Raum ausbreitet. Wo Sie auch sitzen oder stehen: Überall im Raum könnten Sie ein perfektes Klangerlebnis genießen.

Seit den 70er Jahren hat es immer wieder Versuche gegeben, diesem Ideal einer sich kugelförmig ausbreitenden Schallwelle (Kugelwelle) nahe zu kommen. Seither hat sich keines der entwickelten Produkte durchgesetzt, weil es keinem Hersteller gelang, diese omnidirektionale Schallausbreitung überzeugend zu realisieren.



- Einzigartige kugelförmige Schallausbreitung dank zwei separat angetriebener Lautsprecher im Inneren des Gehäuses.

2013 ist es soweit:

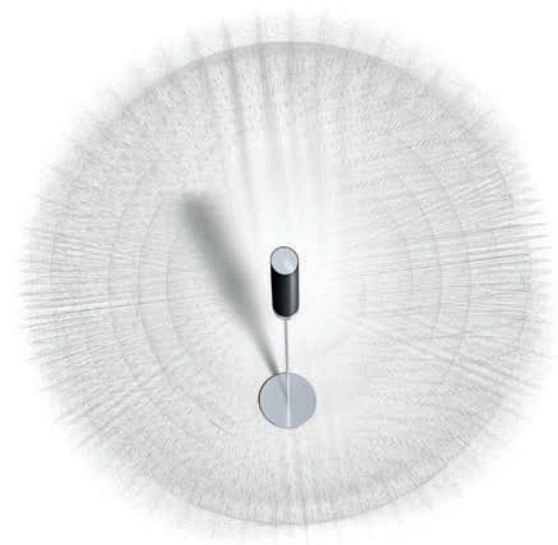
## **Loewe lässt die Klang-Revolution wahr werden.**

Loewe hat das Unmögliche möglich gemacht und eine echte Weltpremiere entwickelt: ein Sound System, das erstmals echten 3D Sound erlebbar macht – überall im Raum. Loewe 3D Orchestra IS.

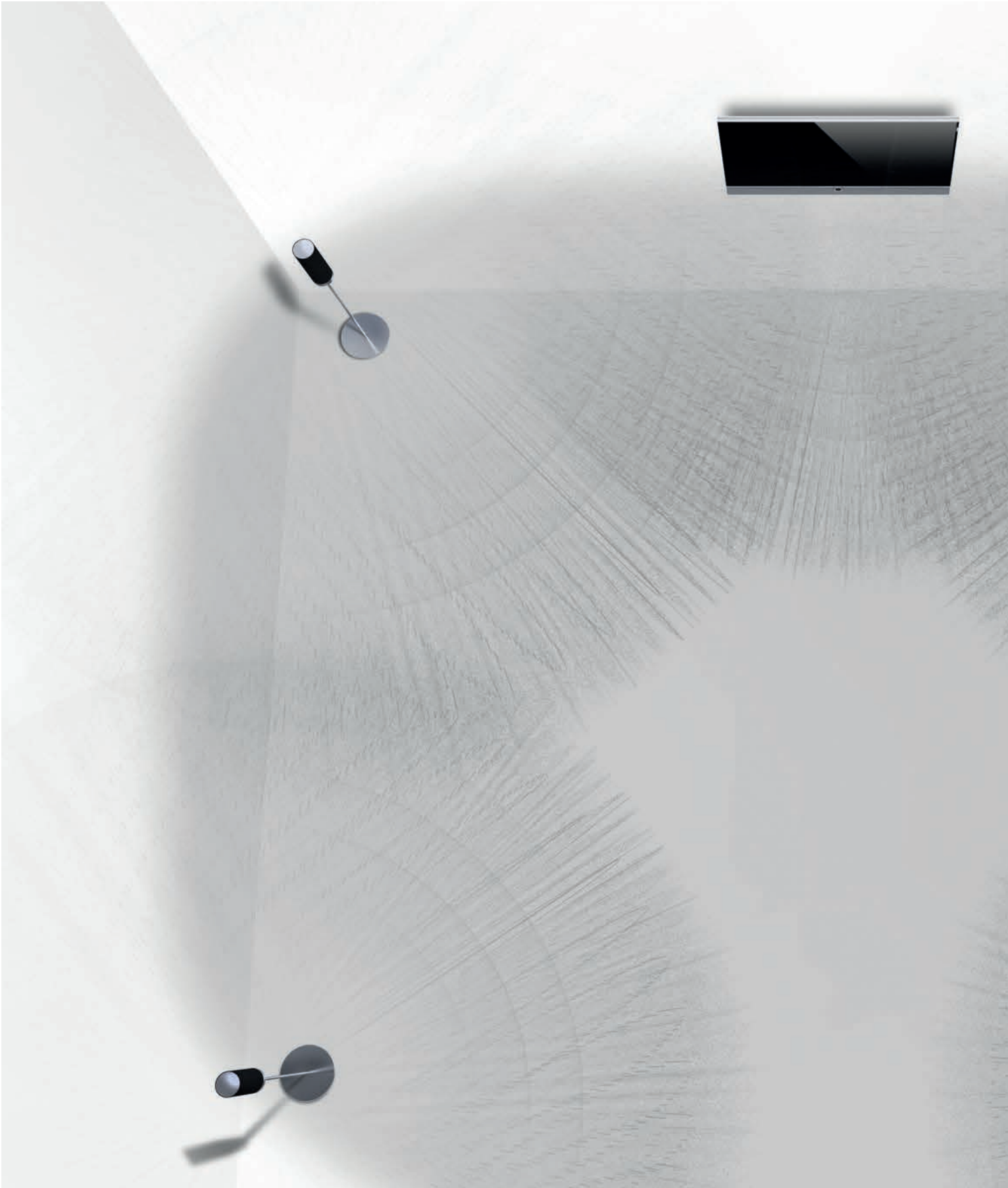
Kern dieser Innovation ist ein Lautsprecher-Chassis, wie es die Fachwelt noch nicht gesehen hat: Zwei separat und gegenläufig angetriebene Lautsprecher im Inneren des Gehäuses strahlen den Klang nach oben und unten ab, speziell geformte Kegel lenken den Klang rundum gleichmäßig und präzise nach außen.

So entsteht um das Lautsprechergehäuse eine einzigartige kugelförmige Ausbreitung des Klangs, die dem Ideal der Kugelwelle so nahe kommt wie kein anderer Lautsprecher. Als Aktivlautsprecher verfügt jeder Loewe 3D Orchestra Speaker zudem über ein leistungsstarkes Netzteil und eine kraftvolle Class-D-Endstufe mit 80 Watt Musikleistung. Das Frequenzspektrum der speziell gestalteten Membrane reicht von 200 Hz bis 24 kHz. Und zwar linear: Das ist in der Welt der Lautsprecher absolut einzigartig.

Loewe 3D Orchestra IS ist eine echte Klang-Revolution. Kein anderer Hersteller bietet ein vergleichbares Produkt, schon gar nicht kabellos und für den Einsatz als Home Cinema Speaker System. Kein anderes Produkt bietet überall im Raum einen vergleichbar präzise erlebbaren Surround-Sound-Genuss bei gleichzeitig musikalischer Ausgewogenheit.



■ Loewe 3D Orchestra ermöglicht echten 3D Sound – überall im Raum.







## Erleben Sie ein völlig neues Hören: **Erste Reihe, egal wo Sie sitzen.**

Klassische Home Cinema Speaker Systeme bieten bei perfekter Aufstellung der einzelnen Lautsprecher einen Sweet Spot. Im Idealfall fühlen Sie sich hier – bildhaft gesprochen – als würden Sie irgendwo vor dem Orchester sitzen.

Bei den Loewe 3D Orchestra Speakern wird der Klang dagegen kugelförmig in alle Richtungen abgestrahlt. Das Ergebnis: Sie sind stets von Klang umgeben – ob Sie das System mit zwei, vier oder sechs Speakern betreiben. Der Sweet Spot wird auf diese Weise gewissermaßen zu einem Sweet Space erweitert. Das bedeutet: So lange Sie sich irgendwo zwischen den Lautsprechern befinden, erleben Sie perfekten Raumklang.

Mit Loewe 3D Orchestra IS sitzen Sie folglich – bildhaft gesprochen – nicht vor dem Orchester, sondern mitten drin. Sie können sich darin sogar bewegen und sozusagen dem ersten Geiger die Hand schütteln. Oder der Cellistin. Oder dem Posaunisten. Je nachdem, wohin Ihr Ohr Sie leitet.





## So platzieren Sie die Boxen richtig: **Oben. Unten. Ecke. Mitte. Egal.**

Müssen Sie bei klassischen Sound Systemen für ein optimales Klangerlebnis neben der Sitzposition auch Ihre Wohnzimmer-Einrichtung nach den Lautsprechern ausrichten, so macht Sie Loewe 3D Orchestra IS in dieser Hinsicht völlig frei.

Sie können die Loewe 3D Orchestra Speaker frei im Raum verteilen, so wie die Speaker Sie, beziehungsweise die Wirkung Ihres Wohnzimmers, am wenigsten beeinträchtigen. Die Lautsprecher müssen sich weder paarweise parallel noch auf einer Höhe befinden. Ob auf dem Boden oder hoch oben an der Wand, seitlich auf einem Sideboard oder mit Floor Stand frei im Raum: Immer erleben Sie echten 3D Sound. Und der wird per Funk, also kabellos übertragen, sodass keine langen Verbindungskabel das Auge stören. Die Loewe 3D Orchestra Speaker benötigen lediglich eine Stromversorgung, da sie als Aktiv-Lautsprecher über einen integrierten Verstärker verfügen.

Verantwortlich für diese einzigartig flexible Positionierung ist in erster Linie die kugelförmige Abstrahlcharakteristik der Loewe 3D Orchestra Speaker, die über die Schallreflexionen der Wände den ganzen Raum in das akustische Ergebnis miteinbeziehen. So sind Sie jederzeit und überall von Klang umgeben. Für kraftvolle Bässe sorgt dabei der kompakte Loewe 3D Orchestra Subwoofer, der vom System ebenfalls über Funk angesteuert wird und frei im Raum platzierbar ist.





Groß?



Rechteckig?



Klein?



Verwinkelt?



Reflektierend?

Egal wie Sie wohnen,  
das Ergebnis ist immer:  
**Perfekter 3D Sound.**

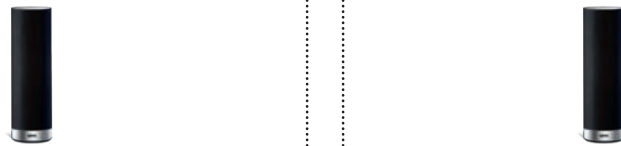
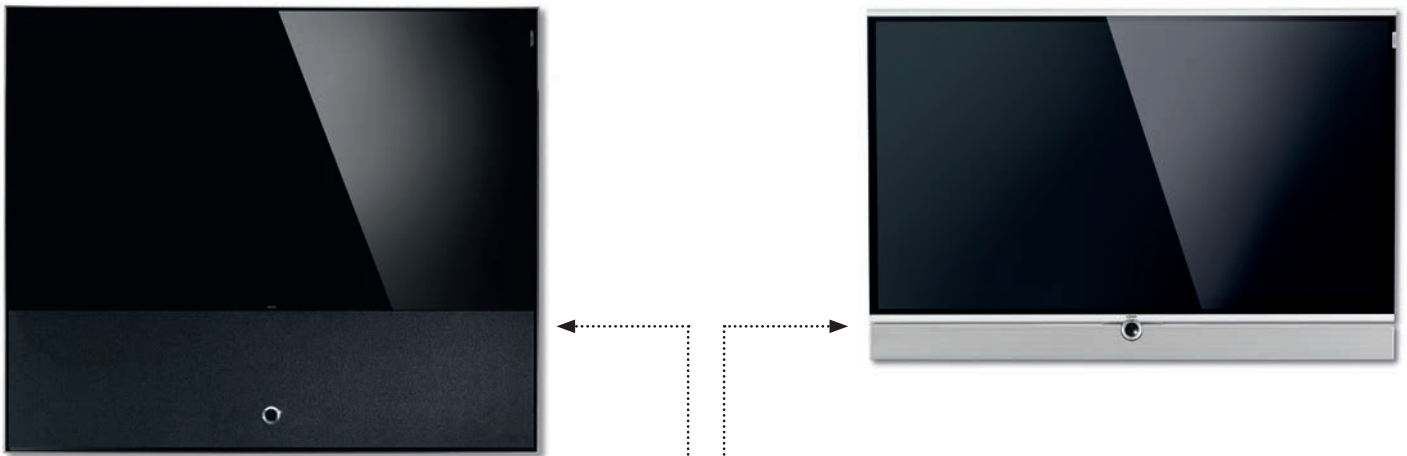
Loewe 3D Orchestra IS bietet überall echten 3D Sound – selbst in verwinkelten Räumen. Denn das System steuert jeden Lautsprecher einzeln an. Und zwar so, dass das Ergebnis immer perfekt ist. Grundlage dafür ist ein Einmessvorgang, den das System selbstständig durchführt. Sie müssen dafür lediglich einmalig das Einmessmikrofon in Ihrem Wohnzimmer aufstellen. Nicht an Ihrem Lieblingssessel, sondern mitten im Raum. Denn das System misst mit Hilfe des triangulären Spezial-Mikrofons und GPS-ähnlicher Laufzeitenanalyse nicht Ihren bevorzugten Sitzplatz aus, sondern den ganzen Raum.

Für den perfekten 3D Sound berücksichtigt das System bei der automatischen Vermessung erstens die Position und Anzahl der Speaker und Subwoofer sowie des TV-Lautsprechers. Jeder der Loewe 3D Orchestra Speaker weiß demnach zu jeder Zeit, was die anderen Lautsprecher gerade tun und kann sie so optimal unterstützen. Zweitens berücksichtigt das System die räumlichen Gegebenheiten: Wo sind Wände, wo nicht? Schlucken schwere Vorhänge und Teppiche Schall oder reflektieren beispielsweise große Fensterflächen ihn? Alles fließt in die Berechnung mit ein.

Das Ergebnis ist immer: Ihr individueller, idealer 3D Sound.



Schallschluckend?



■ **IS – Integriertes System.**

Der Loewe 3D Orchestra Controller wird ganz einfach unter der Kabelabdeckung auf der Rückseite Ihres TV-Geräts angebracht und an die digitale Systemschnittstelle (DAL) Ihres Loewe Individual oder Loewe Reference ID angeschlossen.



■ **Subwoofer – wireless.**

Der Loewe 3D Orchestra Subwoofer empfängt das Audiosignal kabellos und verlustfrei vom Loewe 3D Orchestra Controller in bester digitaler Klangqualität.



■ **Speaker – von 3.1 bis 7.1.**

Jeder der Loewe 3D Orchestra Speaker wird einzeln und so angesteuert, dass er die anderen Lautsprecher für ein optimales Klangerlebnis unterstützt. Aus diesem Grund funktioniert das System problemlos von 3.1 bis 7.1.



## Vollkommener Klang hat System: **Ein Loewe System.**

Loewe 3D Orchestra IS kommt in verschiedenen Konfigurationen, und zwar technisch wie optisch. So können Sie jetzt von 3.1 bis 7.1 das System nach Ihren Bedürfnissen gestalten und nachträglich auch erweitern. Je größer beziehungsweise verwinkelter der Raum ist und je mehr Leistung Sie wünschen, desto mehr Lautsprecher können Sie verwenden. Optisch lassen sich die Loewe 3D Orchestra Speaker ganz einfach mit Hilfe der Intarsien an Ihr Wohnzimmer und Home Entertainment anpassen. Neben Hölzern und Chrom Verspiegelt stehen Ihnen über 200 RAL-Farben zur Auswahl.

Das System kommt in zwei Schritten auf den Markt: Im ersten Schritt als Loewe 3D Orchestra IS (integriertes System) für alle aktuellen Loewe TV-Geräte (Loewe Individual Slim Frame und Loewe Reference ID). Das bedeutet: Als Center Speaker fungiert automatisch der Stereo Speaker des TV, der Loewe 3D Orchestra Controller wird in die Rückwand des Fernsehers integriert und über die Fernbedienung (Loewe Assist) gesteuert.

Im Herbst wird es Loewe 3D Orchestra auch als offenes System für andere TV-Geräte (Loewe wie Fremdhersteller) geben: mit jeweils einem Speaker mehr (als Center Speaker) und einem solitären Loewe 3D Orchestra Controller zur Steuerung des Systems samt Fernbedienung. Ab Herbst wird sogar ein 7.4 System (7 Speaker und bis zu 4 Subwoofer) möglich sein – für beeindruckenden Surround Sound mit imposantem Bassfundament.

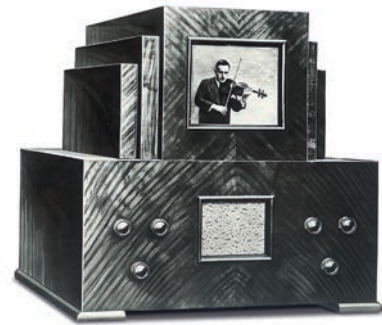




1926

**Erfindung der Dreifachröhre:**

Loewe erfindet die Dreifachröhre und ermöglicht den unkomplizierten Lautsprecherempfang. Das Radiogerät wurde zum Verkaufsschlager – Loewe Ortsempfänger OE 333.



1933

**Sehen und Hören:**

Der erste serienreife Loewe Fernseher ist bereits mit einem dynamischen Lautsprecher ausgestattet – Loewe FEA.



1971

**HiTech trifft Design:**

Der erste HiFi-Stereo-Receiver, der eine elektronische UKW-Sendersuchlaufautomatik mit zusätzlicher Selektion der Stereo-Sender bietet – Loewe ST 80.



1981

**Mehr Klang:**

Europas erster Stereo-Sound für einen Fernseher kommt von Loewe – Loewe MCS 11.



2006

**Perfekte Symbiose:**

Tiefer Klang in schlankem, individualisierbarem Design – Loewe Individual Sound.



2007

**42 integrierte Lautsprecher:**

Satter 5.1 Surround Sound aus einem einzelnen, schlanken Speaker – Loewe Sound Projector.





1950

**Musik auf Knopfdruck:**

Erstes Tonbandgerät mit Kassette für den normalen Haushalt – Loewe Optaphon.



1995

**Grundstein für Multimedia:**

Sehen und Hören auf High-End-Niveau – Loewe Systems.



2009

**Dezent und dynamisch:**

Einzigartige Elektrostaten-Technologie für höchste Dynamik in extrem schlankem Gehäuse – Reference Sound Standspeaker.

## Audio Innovationen Made in Germany.

Seit der Gründung vor rund 90 Jahren begeistert Loewe mit Innovationen, die immer wieder als Meilensteine gefeiert werden – auch im Audio-Bereich. Denn zum Home Entertainment in Perfektion gehört nicht nur ein gestochen scharfes Bild, sondern auch ein Sound, der höchsten Ansprüchen genügt.

Zu den größten Erfolgen von Loewe zählen zum Beispiel die Einführung des komfortablen Lautsprecherempfangs, das erste Tonbandkassettengerät, der erste europäische Stereo-Fernseher, das erste individualisierbare Lautsprechersystem und schließlich perfektes Heimkino dank des weltweit ersten integrierten Systems mit echtem 3D Sound an jedem Platz im Raum.

Um stets die bestmögliche Qualität sicherzustellen, werden die Loewe Produkte seit jeher in handwerklicher Sorgfalt und mit äußerster Präzision hergestellt. Modernste Methoden stellen dabei sicher, dass jedes Gerät und jeder Lautsprecher perfekt kalibriert das Werk in Kronach verlässt. Die Exklusivität der Loewe Audiodesign Produkte begeistert dabei Kunden genauso wie Fachleute – zahlreiche Testsiege und Preise in der ganzen Welt unterstreichen die große Kompetenz, über die Loewe im Audio-Bereich verfügt.

Qualität Made in Germany ist und bleibt der wichtigste Garant für Home Entertainment in Perfektion.



2013

**Vom Sweet Spot zum Sweet Space:**

Weltweit erster, echter 3D Sound an jedem Platz im Raum – Loewe 3D Orchestra.

## Loewe 3D Orchestra. Produktdetails.



### Loewe Table Stand 3D Orchestra Speaker

H 31,0 / TP 10,5



### Loewe Wall Mount 3D Orchestra Speaker

H 31,3 / TP 11,0



### Loewe 3D Orchestra IS für Loewe Individual Slim Frame und Loewe Reference ID

Loewe 3D Orchestra kommt in der ersten Stufe als integriertes System und ist damit ideal für alle Besitzer eines Loewe Individual Slim Frame oder Loewe Reference ID geeignet. Der schlanke Loewe 3D Orchestra Controller wird unter der Kabelabdeckung auf der Rückseite des TV-Geräts integriert. Der Stereo Speaker des TVs wird automatisch als Center Speaker angesteuert. Bedient wird das System über die Fernbedienung und die Bedienungsführung des TVs selbst (Loewe Assist Media).

### Loewe Floor Stand 3D Orchestra Speaker

H 107,0 / TP 10,5 /  
FP 25,8



### Loewe 3D Orchestra Subwoofer

B 24,0 / H 24,5 / TP 26,1



### Loewe 3D Orchestra 3.1 IS

2x 3D Orchestra Speaker  
1x 3D Orchestra Subwoofer  
1x Module 3D Orchestra Controller  
1x trianguläres Einmessmikrofon



### Loewe 3D Orchestra 5.1 IS

4x 3D Orchestra Speaker  
1x 3D Orchestra Subwoofer  
1x Module 3D Orchestra Controller  
1x trianguläres Einmessmikrofon



### Loewe 3D Orchestra 7.1 IS

1x 3D Orchestra 5.1 IS  
+ 2x 3D Orchestra Speaker

Angaben in cm: B = Breite, H = Höhe, TP = Tiefe Produkt, FP = Durchmesser/Abmessung Fußplatte

## Loewe 3D Orchestra.

### Technische Informationen.

#### Loewe 3D Orchestra IS

Integriertes Home Cinema Speaker System: Nutzt den TV Stereo Speaker als Center Speaker

Geeignet für Loewe TVs ab Chassis SL 200 und Fernbedienung Loewe Assist

Raumklang: Erweiterter Sweet Spot für echten 3D Sound im ganzen Raum

Variable Lautsprecher-Konfiguration: je nach Raumgröße ausbaubar

Drahtlose Audio-Signalübertragung für Lautsprecher und Subwoofer

#### Loewe 3D Orchestra Speaker

Aktiver Funk-Lautsprecher mit hochwertigen Class-D-Endstufen und Open-Loop-Verstärkung

360° Punktschallquellen-Charakteristik für flexible Positionierung

Prinzip Punktschallquelle, aktiv

Nenn-/Musikbelastbarkeit (Sinus /max.) 40 W / 80 W

Übertragungsbereich 200 Hz – 24 kHz

#### Ausstattung

Bestückung 2 Breitbandlautsprecher, gegenläufig, für absolute Vibrationsfreiheit und geringes Gewicht

Digital Audiolink Wireless, 5,8 GHz

#### Zubehör

Intarsien ab Werk Alu Silber

#### Sonstiges

Gewicht (ca.) in kg 0,7

#### Loewe 3D Orchestra Subwoofer

Aktiver Funk-Subwoofer mit hochwertigen Class-D-Endstufen und Open-Loop-Verstärkung

Prinzip 1-Weg-Bassreflex, aktiv

Nenn-/Musikleistung (Sinus/max.) 100 W / 200 W

Übertragungsbereich 45 Hz – 300 Hz (– 6 dB)

#### Ausstattung

Endstufe Class D

Bassintensity-Regler – 12 dB / + 12 dB

Netzschalter ●

Signalerkennung ●

Digital Audiolink Wireless, 5,8 GHz

Bestückung 1 Basslautsprecher

Cinch-Anschluss ●

#### Sonstiges

Gewicht (ca.) in kg 5,2

#### Loewe Module 3D Orchestra Controller

Intelligentes Audio-Processing

Verlustfreie 5,8 GHz-Funkübertragung für bestmögliche Signalqualität

#### Einmessmikrofon

Trianguläre Messung der Raumakustik für optimalen Klang

Automatische Kalibrierung aller Lautsprecher im gesamten System

## Gehäuse

### Farben



Stoff: Schwarz  
Socket: Alu Silber

## Intarsien

### Farben und Materialien



Alu Silber  
(Auslieferstand)



Chrom  
Verspiegelt



Eiche Hell



Ebenholz

## Intarsien Folien

### Farben



Beige



Grün



Orange



Türkis



Dunkelblau



Rot



Weiß



Schwarz

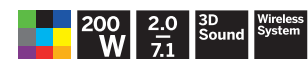


Gelb



+ individuelle Farbwünsche  
auf Anfrage (RAL)

## Technologie Merkmale



● = vorhanden/eingebaut



Loewe Opta GmbH  
Industriestraße 11  
96317 Kronach  
Deutschland  
[www.loewe.tv](http://www.loewe.tv)

Customer Care Center:  
Tel. 09261 99 500  
(Mo.–Fr. 8–20 Uhr,  
Sa./So. 10–18 Uhr)  
Fax 09261 99 515  
Kontakt via [www.loewe.tv](http://www.loewe.tv)

Loewe Austria GmbH  
Parkring 12  
1010 Wien  
Österreich  
Customer Care Center:  
Tel. 0810 0810 24<sup>1</sup>  
E-Mail: [loewe@loewe.co.at](mailto:loewe@loewe.co.at)  
[www.loewe.tv](http://www.loewe.tv)

Telion AG  
Rütistrasse 26  
8952 Schlieren  
Schweiz  
Tel. 044 732 15 11  
Fax 044 732 15 35  
E-Mail: [infoCPE@telion.ch](mailto:infoCPE@telion.ch)  
[www.loewe.ch](http://www.loewe.ch) | [www.telion.ch](http://www.telion.ch)

Technische Änderungen, Liefermöglichkeiten sowie Irrtümer vorbehalten ·  
Art.-Nr. 99 005 664 · Redaktionsschluss 28.03.2013 · Printed in Germany.

Aufgrund von Druckschwankungen kann es bei Geräteabbildungen zu Farbabweichungen kommen. Bei manchen der in der Broschüre gezeigten Farben handelt es sich um Sonderfarben aus dem Individualisierungsangebot (RAL), die individuell gefertigt werden und deshalb unter Umständen längere Lieferzeiten erfordern. Alle im Katalog dargestellten Loewe Produkte sind für den privaten Gebrauch bestimmt.

<sup>1</sup>Zum Ortstarif innerhalb Österreichs.

**LOEWE.**